

# Grenade

## Saint-Caprais

n°3

De Granada a Sant-Crambari - En Bréu



Flash Infos

avril/mai/juin 2009

### ■ Service Sport-Jeunesse



## Pré ado - Ado Vacances d'Été

### Animations estivales pour les jeunes

Cet été il sera proposé aux 10 - 15 ans et aux 15 - 17 ans des animations loisirs et sport sur la ville à la journée mais aussi des mini camps (2 en juillet, 2 en août).  
Planning et informations dans votre prochain BM.

**Inscriptions pour les Pré ados et ados à partir du lundi 1<sup>er</sup> juin au Guichet Unique au 5, rue de Belfort.**

### RAPPEL

Les inscriptions à l'ALSH Enfance de cet été se feront du lundi 25 mai au vendredi 12 juin 17 h inclus, au Guichet Unique :

Tél. 05 62 37 66 12 et

Fax : 05 61 82 50 58

5, rue de Belfort - GRENADE

## Tous heureux...

Vendredi 3 avril en fin d'après-midi, les enfants qui ont participé au Concours d'affiches sur les Droits des Enfants se sont vus mis à l'honneur par Rémy ANDRE, Maire de Grenade.

Voici l'affiche sélectionnée au niveau départemental, dont nous vous parlions dans le dernier bulletin.

De droite à gauche, Rémy ANDRE, Maire de Grenade, accompagné de Jean-Paul DELMAS, Adjoint à la Jeunesse, aux Sports & Loisirs, et de Patrick HUSSON, animateur PIJ.

## Piscine

### Bientôt en maillots...



#### Ouverture :

- établissements scolaires : mardi 2 juin
- public : mercredi 3 juin et samedi 6 juin (après-midi) de 13 h à 19 h (et autres samedis et dimanches de juin de 10 h à 19 h)
- public : saison (juillet - août) : du mercredi 1<sup>er</sup> juillet au lundi 31 août de 10 h à 19 h (tous les jours sauf les mardis)

Cours collectifs de natation, aquagym :

#### Inscriptions et renseignements lors des permanences :

**mercredi 13 mai et mercredi 27 mai de 15 h à 19 h à la piscine.**

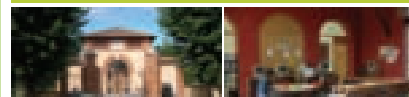
**Animations diverses au cours de l'été : ciné en plein air, natation synchronisée, animations sportives...**

### A NOTER

La Halte-Garderie sera fermée le 22 mai 2009, toute la journée.



### NOUVEAU SERVICE au Point Information Jeunesse



#### Tu es lycéen, étudiant ou autres...

**Aider aux devoirs ou donner des cours particuliers t'intéresse ?**

**Viens t'inscrire au PIJ !**

**Horaires d'accueil**  
Lundi - Mercredi et vendredi : 9 h à 12 h et de 14 h à 18 h  
Mardi et jeudi : de 14 h à 18 h

**PIJ de Grenade**  
5, rue de Belfort - 31330 Grenade  
05 62 79 48 56 - pij@mairie-grenade.fr

## Réunion publique :

**le 12 mai à 20 h 30, à la Salle de Cinéma**

**Thématiques abordées :** bilan 2008, Budget et projets 2009, Charte de développement durable (notamment zone bleue, tri sélectif...)



Affiche sélectionnée au niveau départemental. Réalisée en AIC (Accueil inter-classe) par les enfants de la Bastide Maternelle.

## Information aux utilisateurs de l'Anneau de la Hille (piste de Roller) :

Nous vous rappelons que l'accès à la piste est strictement réservé aux patineurs du Grenade Roller Skating lors des séances d'entraînement (voir horaires en-dessous).

En dehors de ces créneaux horaires, elle peut-être utilisée par l'ensemble de la population, dans le respect des lieux et d'autrui. Cela malgré la mise en place de barrières dont l'objectif est d'assurer la sécurité aux abords de la piste.

### Horaires des séances d'entraînement :

Lundi de 19 h à 21 h : compétition

Mardi de 17 h à 19 h : école de patinage

de 19 h à 21 h : compétition

Mercredi de 15 h à 20 h : compétition

Jeudi de 19 h à 21 h : compétition

Vendredi de 17 h à 19 h : école de patinage

de 19 h à 21 h : compétition

Ces horaires peuvent être modifiés en raison des compétitions ou des stages sportifs, et au cours des vacances scolaires.

## Taille en vert autour de la Halle

Le Service Espaces Verts de la Mairie a procédé les 7, 8 et 9 avril, à l'élagage des platanes autour de la Halle, afin de lutter contre les nuisances des étourneaux cet été.

Cette taille tardive, appelée « taille en vert » permet une repousse printanière des branches moins forte, et par conséquent un habitat moins favorable aux étourneaux.

Nous nous excusons de la gêne occasionnée, car même si la circulation a été maintenue, le stationnement a été perturbé dans les rues adjacentes à la Halle.



## Des Grenadains courtois !

Comme nous vous l'avions indiqué dans le dernier Bulletin Municipal, Grenade a participé à la Journée Européenne de la Courtoisie.

En effet, jeudi 26 mars, devant la Mairie, les élèves des classes de CM1 et CM2 des Ecoles Gouze et Bastide se sont succédés. Encadrés par la Police Municipale, les enfants ont regardé aux radars jumelles, puis récompensé les automobilistes respectueux du code de la route. S'il est vrai que les conducteurs étaient au premier abord surpris, voire anxieux..., tout le monde a ensuite joué le jeu et applaudi l'initiative !



Les enfants, avec M. Le Maire, Rémy ANDRE, son adjoint Marc SCHIELE et le Chef de la Police Municipale, Eric DONNOT.



Contrôle « aux jumelles » devant la Mairie



Un automobiliste récompensé par un autocollant et une charte de bonne conduite.

## Un petit geste pour l'Homme... Un grand geste pour la Communauté !

Les dépôts de déchets sauvages persistent sur la Commune de Grenade. Nous en avons comptabilisés 25 en 2008 et 4 depuis 2009. Des avertissements et des procédures ont été rédigés. L'abandon d'ordures ou d'objets sans autorisation dans un lieu public ou privé peut entraîner une amende allant de 150 € à 1500 €.

Ce type de comportement est irrespectueux de l'environnement, de la tranquillité et de la salubrité publique, et le ramassage de ces dépôts engendre des frais supplémentaires pour la Commune.

De nombreux moyens pour le traitement des déchets sont à la disposition de la population (ramassage des ordures ménagères, zones de tri sélectif, déchetterie, ramassage des encombrements etc...) pour éviter de tels actes.



Chemin de Fontaine – Mars 2009



Route de Saint Cézert –  
Juillet 2008

## Eco-acteurs récompensés...

L'ARPE (Agence Régionale Pour l'Environnement) soutient les porteurs de projet ou jeunes entrepreneurs (moins de 3 ans), travaillant dans une démarche respectueuse de l'environnement ou de développement durable, en Midi-Pyrénées. La 8<sup>ème</sup> édition du prix Henri Vernhes 2009, vient de s'ouvrir, véritable coup de pouce financier et technique, pour promouvoir la création d'éco activités dans la Région.



**Les dossiers de candidature sont disponibles en ligne sur le [www.arpe-mip.com](http://www.arpe-mip.com).  
Date limite de dépôt des dossiers, le 24 avril 2009.  
Pour plus d'infos, contactez le :  
05 34 31 97 00**

## Accueil gratuit et sans rendez-vous

M. Jean MATHIAS, conciliateur de justice à Grenade, effectuera ses permanences tous les jeudis après-midi (hors vacances scolaires) :

**de 14 h 30 à 17 h, à l'Ancien Collège (face à la Mairie), bureau au 1<sup>er</sup> étage. Il rejoint donc Messieurs GHIRARDI et MONTAGNE.**

### ERRATUM

Dans le dernier Bulletin Municipal, une erreur a été commise, sur le nom de la chenille responsable de la perte des feuilles des marronniers. Il s'agit du papillon « *Cameraria ohridella* », plus communément appelé « mineuse du marronnier », et non la chenille processionnaire du pin.

## Surveillez vos toutous !



La Municipalité n'est pas l'ennemie du chien. Mais son maître a aussi des devoirs et des obligations. Ayez un réflexe civique en ramassant systématiquement les déjections de vos animaux, que nos trottoirs et nos parcs ne soient plus pollués.

À noter qu'une réflexion est engagée à ce sujet par l'équipe municipale.

# GRENADE SOLIDARITE



**GRENADE SOLIDARITE** est le nom générique des actions de solidarités qui sont portées par le Centre Communal d'Action Sociale de Grenade. Elles sont localisées à l'ancienne laiterie, Rue de Belfort, près des ateliers municipaux.

### Mais que propose GRENADE SOLIDARITE ?

**Un soutien alimentaire** pour les familles de Grenade dont les revenus sont inférieurs à un plafond fixé : la distribution de colis a lieu tous les mardis de 14 h à 16 h, à compter du 21 avril 2009. Les denrées proviennent de la Banque Alimentaire de Toulouse, et de la collecte réalisée chaque année au mois de novembre.

Les inscriptions se font au CCAS de Grenade.

**Renseignements au 05 61 82 57 66**

**VET'ECHANGE** est ouvert à toute la population, tous les mardis de 14 h à 16 h, à compter du 21 avril 2009. Il est en projet d'étendre prochainement les jours et horaires d'ouverture.

Chacun peut y déposer les vêtements qu'il n'utilise plus, prendre des vêtements pour renouveler sa garde robe, ou les deux !

Attention : les vêtements donnés doivent être en bon état et propres (ils seront directement redistribués et non recyclés).

Ces 2 actions de **GRENADE SOLIDARITE** fonctionnent grâce à la collaboration du service social municipal et d'une équipe de bénévoles disponibles et très motivés. Mais cette équipe aurait besoin d'être étoffée.

**Alors si vous avez envie de donner un peu de votre temps, si vous aimez les relations riches, si vous pensez que votre sourire peut apporter du soutien, n'hésitez pas à prendre contact avec Danielle RAYNAL ou Laurence MURET au 05 61 82 57 66.**

**Ces 2 travailleurs sociaux du Service Social Municipal sauront vous accompagner dans cette démarche.**

## CBE : le bus de l'économie et de l'emploi repasse

Pour le deuxième trimestre 2009, le Comité de Bassin d'Emploi du Nord Toulousain, met en place les **permanences du bus pour l'économie et l'emploi**.

Celui-ci circulera dans le canton entre le 6 avril et le 30 avril 2009.

**Pour prendre connaissance des permanences de chaque canton, contactez le 05 62 79 17 39**



## Bon à savoir !

Le CBE met en place un accompagnement vers l'emploi dans le cadre d'un contrat de travail rémunéré, pour les personnes éligibles aux contrats aidés. Il propose aussi des offres d'emplois à pourvoir sur la Région Midi-Pyrénées

**Si vous souhaitez plus d'informations, contactez le :  
05 61 82 96 34 ou 06 83 16 73 55**

# Agenda

**22 avril**

Luna Lilla raconte avec son ami  
Paillasson le Hérisson par  
Nathalie BIAIS  
15 h 30 (3 à 5 ans) et  
16 h 30 (10 mois à 3 ans)

**26 avril**

Vide-grenier organisé par le  
Comité d'Animation des  
Fêtes de Grenade  
Sur les allées Alsace-Lorraine

## >Mai 2009

**Jusqu'au 28 mai**

Exposition jeunesse « Le retour  
des sorcières »  
Petit théâtre d'histoires  
« Kamishibai n°3 »  
Bibliothèque Municipale

**7 mai**

Lecture et signature « J'étais  
gamin aux anciens francs » de  
Bernard LOURMAN  
18 h 30 à la Bibliothèque

**7 mai**

Soirée Belote (Finale)  
Foyer Rural

**8 mai**

2ème manche de la Pyrénéa  
Cup-Roller

**16 mai**

Soirée dansante et  
spectacle anniversaire  
Rock'N Roll Company  
22 h, à la Salle des Fêtes

**17 mai**

Portes ouvertes au Cercle Nautique  
Fête du Canal

**17 mai**

11ème Chapitre de la Saucisse  
Confrérie de la saucisse  
De 10 h à 18 h 30 sous la Halle

**17 mai**

Destination Music-Hall  
17 h, Foyer Rural

**22 mai**

Rallye des Poilus  
De 13 h à 16 h, autour de la Halle

**22 mai**

Soirée Danses de salon  
Foyer Rural

**Du 28 mai au 25 juin**

Exposition tout public  
« Des luttes et des hommes »  
Bibliothèque Municipale

**30 et 31 mai**

Challenge Pierre Domene  
Stadium

## >Juin 2009

**5 juin**

AC2I (Comédie satirique)  
21 h, Foyer Rural

**6 juin**

Course pédestre  
« Cap sur Grenade »  
A partir de 16 h,  
partout dans Grenade

**6 juin**

Fête des Mères  
Distribution de roses  
Marché

**6 juin**

Concert des ateliers musicaux  
organisé par Multimusique  
De 16 h à 23 h à  
l'Hippodrome de Grenade

**6 juin**

Grenade Sports fêtera sa belle  
saison 2008-2009 avec  
l'ensemble du club et ses  
sympathisants.

Casetas, bandas, paëlla et  
retransmission de la finale du  
Top 14 sur grand écran et  
Tournoi de Rugby-  
Défi pour tous.

Stade Jean-Marie Fages  
à partir de 11 h

**7 juin**

Spectacle de danse  
18 h, Foyer Rural

**9 juin**

Causerie Concert autour de la  
Musique d'Orient  
Pierre BLANCHUT  
Tout public à partir de 8 ans  
18 h 30, à la Bibliothèque



**Mai 2009**

■ **Vendredi 1er mai de 9 h à 20 h**  
**Pharmacie Medori-Previtali**  
C. Cial Le moulin à vent - Route de  
Toulouse - 31700 MONDONVILLE  
05 61 85 31 80

■ **Dimanche 3 mai de 9 h à 20 h**  
**Pharmacie Michaudel**  
C. Cial du ruisseau - 31700 BEAUZELLE  
05 61 61 22 22

■ **Vendredi 8 mai de 9 h à 20 h**  
**Pharmacie Sarthe**  
306, avenue de la République  
31840 AUSSONNE - 05 61 85 00 12

■ **Dimanche 10 mai de 9 h à 20 h**  
**Pharmacie Peyre**  
La Grande Barthe  
31700 CORNEBARRIEU - 05 61 85 21 28

■ **Dimanche 17 mai de 9 h à 20 h**  
**Pharmacie Vert**  
Avenue Latecoère  
31700 CORNEBARRIEU - 05 61 85 24 08

■ **Judi 21 mai de 9 h à 20 h**  
**Pharmacie Bernon-Ferrer**  
23, rue Gambetta  
31330 GRENADE - 05 61 82 61 23

■ **Dimanche 24 mai de 9 h à 20 h**  
**Pharmacie Combes**  
11, rue Emile Pouillon  
31330 MERVILLE - 05 61 85 00 52

■ **Dimanche 31 mai de 9 h à 20 h**  
**Pharmacie Le Mortier de Jade**  
49, rue de la République  
31700 BEAUZELLE - 05 61 59 72 60

Pharmacies de Garde

## Samedi 25 avril : Nuit du Cinéma



Collection offerte entre les films

**Gran Torino à 21 h**

**La nouvelle vie de Mr Horten à 23 h 30**

**Slumdog Millionaire à 1 h 30**

**A bord du Darjeeling Limited à 4 h !**



### ■ Exposition Espace Halle et Arts de l'Office de Tourisme de Grenade

Exposition KLINE  
Du 1er au 29 avril

### ■ Bouge ton Territoire

Culture, Gastronomie, Loisirs et Patrimoine  
Du 1er au 7 juin

### ■ Rendez-vous aux Jardins

Samedi 6 et dimanche 7 juin

Infos [www.tourisme-grenade.fr](http://www.tourisme-grenade.fr)

